



Stallmatte
1000 x 1500 x 18 mm



STALLMATTE

1000 x 1500 x 18 mm

Der innovative Bodenbelag aus strapazierfähigem Gummi entlastet die Huf- und Fußgelenke von Nutztieren. Sie ist das ganze Jahr über gleichbleibend weich und wird sowohl in Stallungen als auch in Tierkliniken eingesetzt.

STALLMATTE

1000 x 1500 x 18 mm

VORTEILE

- undurchlässig
- weniger Atemwegserkrankungen durch Reduzierung der Einstreu
- hoch belastbar
- maschinell befahrbar

ANWENDUNGSBEREICHE

- Boxen

HINWEISE

- Verklebung erforderlich
- Verlegung auf festen Untergründen
- Verlegung im Halbverband oder in Kreuzfuge möglich

VOLLFLÄCHIGE VERKLEBUNG AUF DEM UNTERGRUND

zur Fixierung von Vollgummiprodukten.

Vorbereiten des Untergrundes

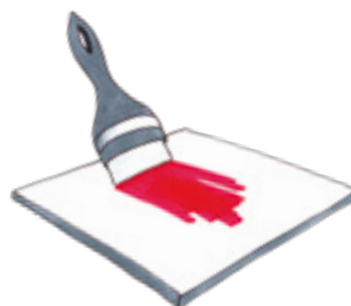
- Das Betonfundament muss rau, sauber und trocken sein. Achten Sie darauf, dass die Klebeflächen frei von Öl, Fett und sonstigen Überresten sind, z. B. Farbe, Gummiabrieb, Zementschleier etc.
- Die Oberflächen- und Umgebungstemperatur muss mind. 8° C betragen bzw. mind. 3° C über der Taupunkttemperatur liegen. Die relative Luftfeuchtigkeit sollte nicht mehr als 80 % betragen.

Haftgrundierung

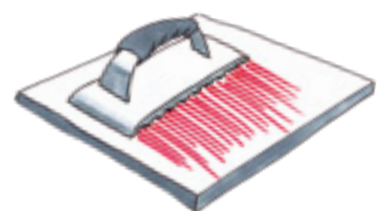
- Haftgrundierung in ein anderes Gefäß füllen und durch Rollen oder Streichen dünn auf den Untergrund auftragen. Ggfs. nachträglich verschlichten, um Pfützenbildung zu vermeiden.
- Die Trocknung ist abhängig von der Luftfeuchtigkeit. Bei hoher Luftfeuchte verzögert sich die Trocknung. In der Trocknungszeit ist direkte Wasserbeaufschlagung zu vermeiden. Unter Umständen ist es notwendig, die getrocknete Haftgrundierung anzuschleifen. Den Schleifstaub anschließend bitte gründlich entfernen.

Klebevorgang

- Geben Sie die Komponente B zur Komponente A im Mischungsverhältnis 1 Teil B zu 3 Teilen A und verarbeiten Sie beides mit einem niedrigtourigen Mischer zu einer schlierenfreien Masse.
- Bei der Verklebung von Gummi auf Beton sollte die Klebmasse mittels eines Zahnpachtel (4 mm) auf die Betonfläche aufgetragen und zusammengepresst werden.
- Bitte beachten Sie, dass die Fläche 48 Stunden lang nicht betreten werden sollte.



Haftgrundierung



Klebevorgang